

國立臺中教育大學 函

地址：40306臺中市民生路140號
承辦人：林鈺琄
電話：04-22183289
電子信箱：lilya828@mail.ntcu.edu.tw

受文者：苗栗縣立苑裡高級中學

發文日期：中華民國111年9月16日
發文字號：臺中大學高教字第1115060539號
速別：普通件
密等及解密條件或保密期限：
附件：招生海報 (5060539A0AB_ATTCH1.pdf)

主旨：本校高等教育經營管理碩士學位學程「112學年度研究所甄試」辦理招生，惠請協助公告，並鼓勵貴單位所屬相關人員踴躍報名，請查照。

說明：

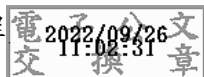
- 一、旨揭研究所甄試採網路報名，報名時間為111年10月4日（週二）10時起至10月25日（週二）24時止（報名網址 <https://mdpt.ntcu.edu.tw/recruit/signup/>）。
- 二、本碩士班以培養理論與實務兼具之高等教育經營管理人才，有高等教育校務研究、高等教育國際化、高等教育評鑑等特色課程，歡迎對教育相關領域有興趣者報考。
- 三、如考取本碩士班，可參加研究生教育學程甄選，通過後可修習國民小學/幼兒園教育/中等閩南語學程，未來可擔任國小/幼兒園/中學教師。
- 四、配合在職生需求，部分課程安排於夜間授課。
- 五、詳細報名方式與相關資訊，請參閱下列網址，下載簡章：
<https://as.ntcu.edu.tw/front/income/news.php?ID=bnRjdV9yZWNYdW10JmluY29tZQ==&Sn=359>



六、相關問題請逕洽國立臺中教育大學高等教育經營管理碩士
學位學程04-2218-3289。

正本：臺中市各國民小學、臺中市各國民中學、臺中市高級中等學校、彰化縣各國民小學、彰化縣各國民中學、彰化縣高級中等學校、南投縣各國民小學、南投縣各國民中學、南投縣高級中等學校、苗栗縣各國民小學、苗栗縣各國民中學、苗栗縣高級中等學校、雲林縣各國民小學、雲林縣各國民中學、雲林縣高級中等學校

副本：本校高等教育經營管理碩士學位學程



裝

訂

線

